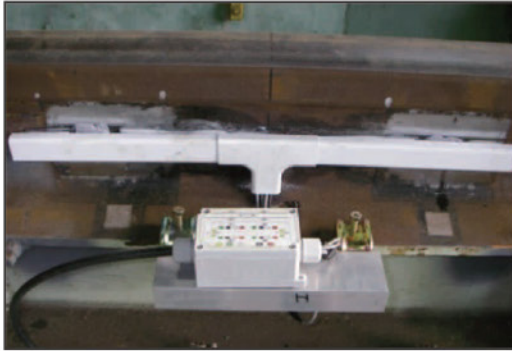


線路技術エンジニアリング事業

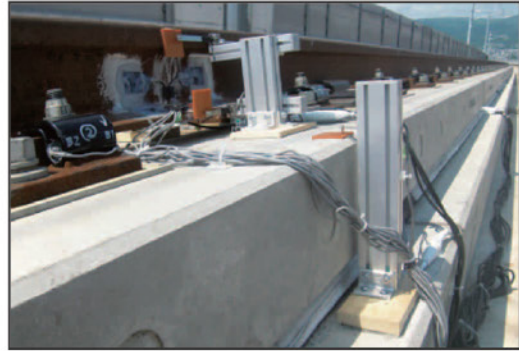
保線業務に係わる調査・測定、設計・解析等や様々なニーズに合わせたコンサルティングを行っています。

調査・測定

列車の速度向上（スピードアップ）に伴う安全性の確認や新たな技術開発成果の導入に伴う効果の確認、また事故原因の解明など様々な場面で現場での軌道の測定データが必要となります。弊社では輪重・横圧・振動加速度・騒音等の軌道に関するあらゆる事象の測定を行っています。



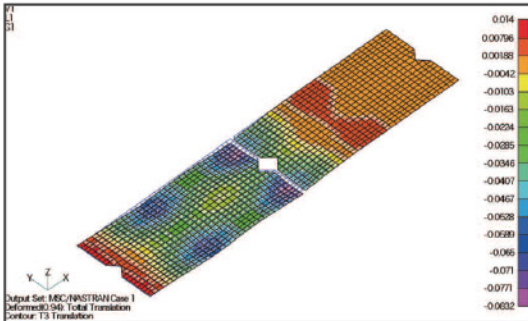
輪重バランス計測装置



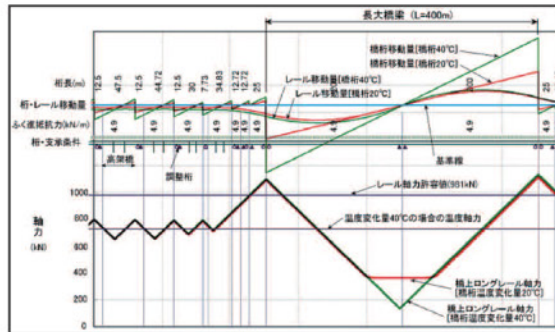
変位・応力測定

設計・解析

新設線の各種軌道設計及び既設線の軌道改良設計、軌道部材の設計を行います。また、動的応答解析（応力・変位・加速度等）、ロングレール軸力解析（橋上・分岐器介在ロング等）など、軌道構造の解析・評価を行います。



FEM解析（軌道スラブ）



軸力解析（橋上ロングレール）

コンサルティング

国内外問わず鉄道事業者が抱える問題・課題に対して長年蓄積してきた技術・技能を生かし、軌道構造の検討や線路保守方法の改善提案など種々のコンサルティングを行います。



軌道整備手法の検討（ミャンマー鉄道）



スラブ敷設指導（中華人民共和国）